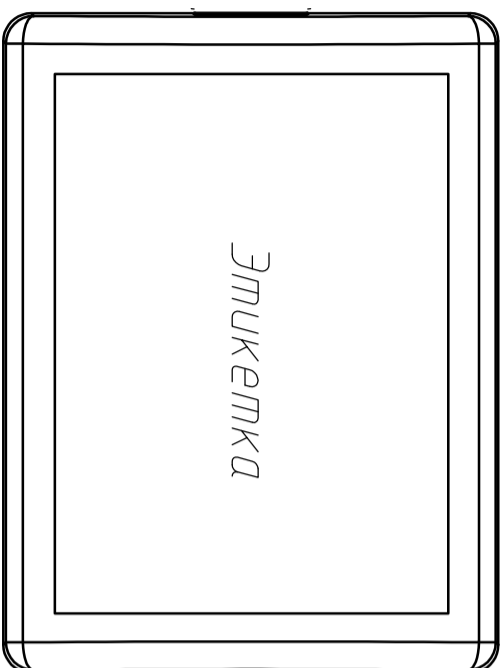
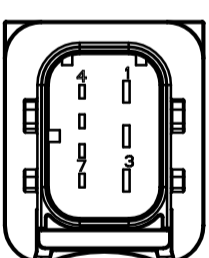
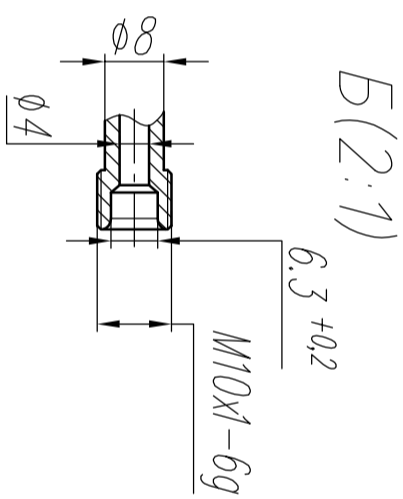


В

Кодовка ТУСО 1-1703648-1



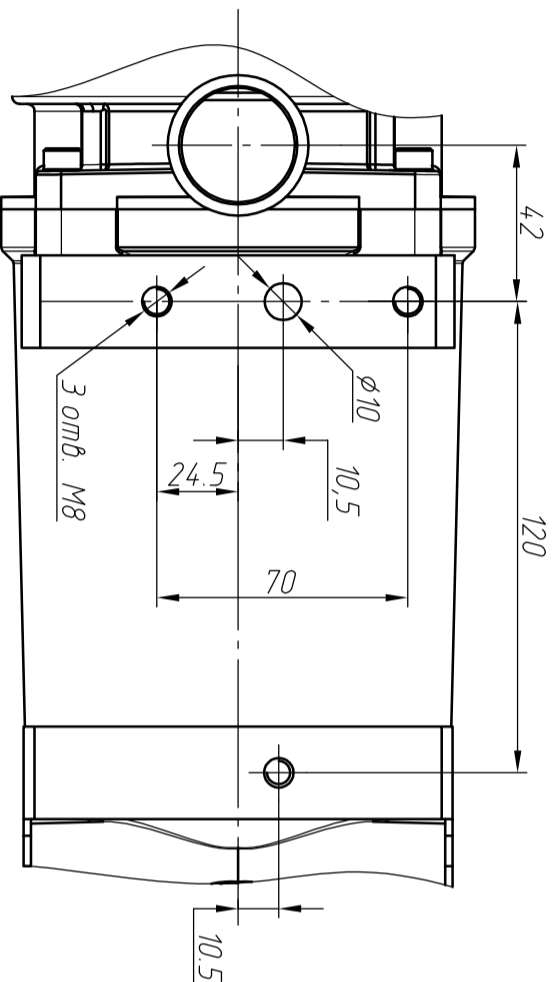
А



№ Контактта	Адрес
1	-24В
2	Общий
3	Реле
4	Вых. данные
5	Вх. данные
6	+24В Пульс управления
7	Реле

Технические характеристики ДУТан 14-24Д

№	Параметр	Показатель
1	Номинальное напряжение питания, В	24
2	Диапазон рабочих напряжений питания, В	20-30
3	Тип топлива	дизельное топливо по ГОСТ 305, в зависимости от сезона
4	Тип теплоносителя	охлаждающая жидкость по ГОСТ 28084
5	Расход топлива не более, л/час	2
6	Теплопроизводительность, кВт	15
7	Потребляемая электрическая мощность вместе с помпой, не более, Вт	132
8	Потребляемая электрическая мощность при запуске, Вт	156
9	Режим запуска	Ручной или автоматический
10	Продолжительность 1 рабочего цикла, ч	2 или 8, в зависимости от выбора



А

А

Изм.	Лист	№ докум.	Подп.	Дата	АЕРО 15.10.010 ГЧ	Лист
						2